

**CERTUS**

Educación  
Continua



Certificación

Negocios

Certificación en  
**Operador de Aduana  
y Comercio Exterior**

 5.5 Meses  Online

## Certificación en Operador de Aduana y Comercio Exterior

### ¡Te acompañamos a lograrlo!

#### Sigue creciendo con nuestros programas de negocios

Con esta certificación podrás capacitarte en corto tiempo acerca de los trámites y procedimientos aduaneros, así como conocer las normativas vigentes, consiguiendo la preparación necesaria para rendir el examen de IAT (Instituto Aduanero y Tributario).

Obtén la acreditación que te permitirá insertarte laboralmente como operador de aduana o auxiliar de despacho aduanero en empresas o instituciones vinculadas al comercio exterior.

#### Duración de la certificación



5.5 meses



340 horas  
académicas

#### ¿A quién está dirigido?



Estudiantes, profesionales, personal técnico y personas interesadas en desempeñarse en agencias de aduanas, agencias de carga internacional, almacenes aduaneros o empresas diversas vinculadas al comercio exterior o negocios internacionales.

#### ¿Qué certificado obtengo?



Certificación en Operador de Aduana y Comercio Exterior a nombre de Certus.

#### ¿Por qué elegir Certus?



25 años  
de experiencia  
en Negocios



Docentes  
de primer  
nivel



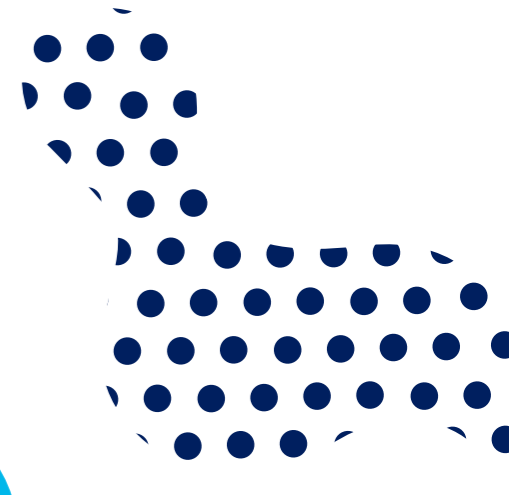
Clases en vivo  
que quedan  
grabadas



Material adicional  
para complementar tu  
aprendizaje autónomo



Charlas exclusivas  
con expertos reconocidos  
del mercado



## Certificación en Operador de Aduana y Comercio Exterior

Módulo	Curso	Contenido
1	Operatoria de Comercio Exterior	<ul style="list-style-type: none"> <li>Comercio y organismos internacionales.</li> <li>La compra venta internacional.</li> <li>Reglas Incoterms® 2020 (casos prácticos).</li> <li>Medios de pago internacionales.</li> <li>Transporte internacional.</li> <li>Seguros internacionales.</li> </ul>
2	Incoterms	<ul style="list-style-type: none"> <li>Introducción.</li> <li>Reglas para cualquier modo o modos de transporte I.</li> <li>Reglas para el transporte Marítimo.</li> <li>Reglas para cualquier modo o modos de transporte II.</li> <li>Reglas generales.</li> </ul>
3	Taller de inteligencia comercial para la importación y exportación	<ul style="list-style-type: none"> <li>Investigación de mercados.</li> <li>Tipo de investigación de mercados.</li> <li>Herramientas de Inteligencia Internacional informativa, nacional e internacional.</li> </ul>
4	Legislación Aduanera	<ul style="list-style-type: none"> <li>Administración SUNAT.</li> <li>Operadores de comercio exterior.</li> <li>Manifiesto de carga.</li> <li>La ley general de aduanas y su reglamento (definiciones).</li> <li>Regímenes aduaneros.</li> <li>Otros regímenes aduaneros o de excepción.</li> <li>Infracciones y tabla de sanciones.</li> <li>Casos prácticos.</li> </ul>
5	Tributación Aduanera	<ul style="list-style-type: none"> <li>El tributo.</li> <li>Determinación de la base imponible.</li> <li>Reglas generales interpretativas para la clasificación de mercancías.</li> <li>Obligación tributaria (exigibilidad, extinción, cobranza coactiva)</li> <li>Garantías aduaneras.</li> </ul>
6	Nomenclatura Arancelaria	<ul style="list-style-type: none"> <li>Introducción a la nomenclatura arancelaria.</li> <li>Sistema armonizado de designación y codificación de mercancías (S.A.).</li> <li>Sintad (estructura del sistema armonizado).</li> <li>Principio de progresividad.</li> <li>Notas explicativas, índice de criterios y productos.</li> <li>Técnica de clasificación y aplicación de las reglas generales de interpretación.</li> <li>Aplicación de reglas.</li> </ul>
7	Valoración Aduanera	<ul style="list-style-type: none"> <li>Estructura del acuerdo del valor de la OMC.</li> <li>Instituciones que administran el acuerdo del valor de la OMC.</li> <li>Método del valor de transacción de las mercancías importadas.</li> <li>Requisitos y circunstancias aplicables.</li> <li>Determinación de precio pagado o por pagar.</li> <li>Métodos del acuerdo al valor de la OMC.</li> <li>Casos prácticos.</li> </ul>
8	Preferencias Arancelarias	<ul style="list-style-type: none"> <li>Procesos y tipos de integración económica.</li> <li>Sistema global de preferencias comerciales.</li> <li>Tratados de libre comercio suscritos por el Perú.</li> <li>Desgravación arancelaria.</li> <li>Certificados de origen.</li> </ul>
9	Taller de Costos de Importación	<ul style="list-style-type: none"> <li>Identificar a los principales operadores y costos involucrados en una importación.</li> </ul>
10	Fundamentos Éticos de Tributación Aduanera	<ul style="list-style-type: none"> <li>La ética, dimensión personal, laboral y social.</li> <li>Ley de código de ética de la función pública y plan anticorrupción de la administración pública.</li> <li>Ley de delitos aduaneros.</li> </ul>
11	Sistematización de los Procesos Aduaneros	<ul style="list-style-type: none"> <li>Conocer los procesos aduaneros que han incorporado cambios hacia un escenario digital.</li> </ul>
12	Gestión de calidad y atención al cliente en el Comercio Exterior	<ul style="list-style-type: none"> <li>El Ejecutivo de Atención al Cliente.</li> <li>Habilidades Blandas aplicadas al Comercio Exterior.</li> </ul>
13	Simulacro examen de la IAT	<ul style="list-style-type: none"> <li>Aplica el sistema para operaciones de despacho.</li> </ul>

### Conoce nuestras sedes

#### Sedes Lima:

- Sede Surco (antes Principal)**  
Av. Santiago de Surco 4717
- Sede San Juan de Lurigancho**  
Av. Pirámide del Sol 810
- Sede Norte**  
Av. Industrial 3733  
Independencia

- Sede Ate**  
Av. Nicolás Ayllón 816-818  
Km 7.5 de la Carretera Central
- Sede Villa Nuevo**  
Av. Pachacútec 403  
Villa El Salvador
- Sede Callao Nuevo**  
Av. Argentina 2430  
(cruce con Av. Sta Rosa)

#### Sedes Provincias:

- Sede Arequipa**  
Avenida Los Incas s/n  
(a una cuadra del parque Lambramani)
- Sede Chiclayo**  
Calle Manuel Arteaga 540  
Urb. Los Parques