

**CERTUS**

Educación  
Continua



Programa

Negocios

Programa de  
**Cajero Gestor de Tienda**

 1 Mes

 Online

## Programa de Cajero Gestor de Tienda

### ¡Te acompañamos a lograrlo!

#### Sigue creciendo y tus opciones de trabajo se multiplican

Estudia el programa de cajero gestor de tienda y tendrás todas las herramientas necesarias para gestionar procesos operativos y comerciales en caja. El cual te permite, como egresado, actuar con autonomía y responsabilidad en el área de caja de un supermercado, tienda por departamento, y otros formatos comerciales.

#### Duración del programa



1 Mes



60 horas académicas

#### ¿A quién está dirigido?



· Público en general, los cuales desean potenciar su empleabilidad en supermercados, tiendas por departamento o algún emprendimiento familiar.

#### ¿Qué certificado obtengo?



Certificado de Programa de Cajero Gestor de Tienda a nombre de Certus.

#### ¿Por qué elegir Certus?



25 años  
de experiencia  
en Negocios



Docentes  
de primer  
nivel



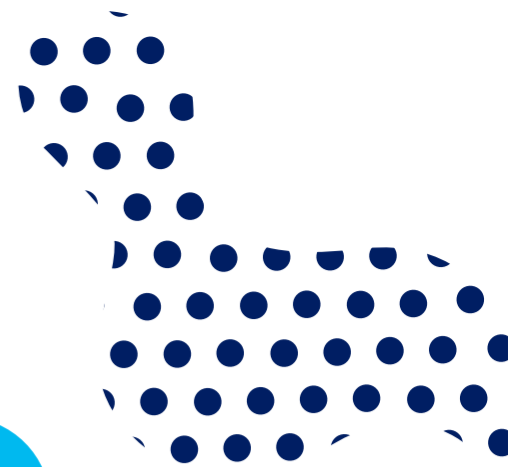
Clases en vivo  
que quedan  
grabadas



Material adicional  
para complementar tu  
aprendizaje autónomo



Charlas exclusivas  
con expertos reconocidos  
del mercado



## Programa de Cajero Gestor de Tienda

### Módulo

### Curso

- |   |  |
|---|--|
| 1 | Atención al Cliente y Ventas en Caja.              |
| 2 | Gestión de Pagos con Tarjetas (Simulador Virtual). |
| 3 | Transacciones en Caja.                             |
| 4 | Procesos de Establecimiento Comercial.             |

## Conoce nuestras sedes

### Sedes Lima:

- Sede Surco (antes Principal)**  
Av. Santiago de Surco 4717
- Sede San Juan de Lurigancho**  
Av. Pirámide del Sol 810
- Sede Norte**  
Av. Industrial 3733  
Independencia

- Sede Ate**  
Av. Nicolás Ayllón 816-818  
Km 7.5 de la Carretera Central
- Sede Villa Nuevo**  
Av. Pachacútec 403  
Villa El Salvador
- Sede Callao Nuevo**  
Av. Argentina 2430  
(cruce con Av. Sta Rosa)

### Sedes Provincias:

- Sede Arequipa**  
Avenida Los Incas s/n  
(a una cuadra del parque  
Lambramani)
- Sede Chiclayo**  
Calle Manuel Arteaga 540  
Urb. Los Parques